

Osteopathische Behandlung des Beckens beim Sportler

Hamburger Sportkongress VTF

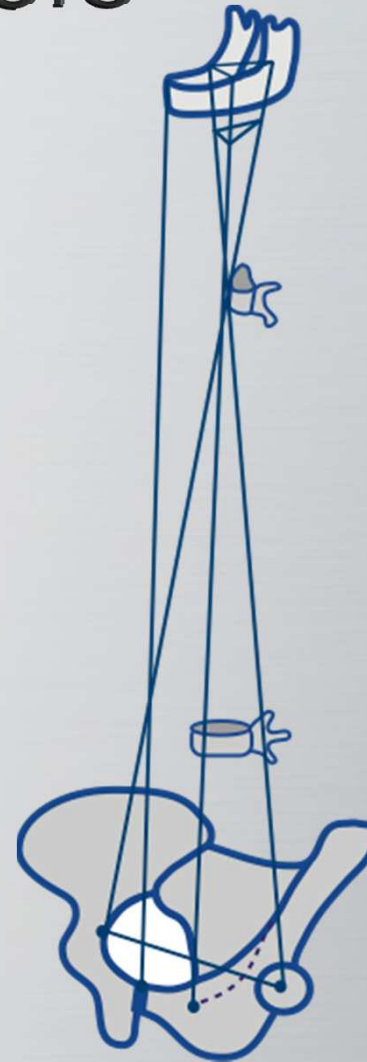
Torsten Liem DO



OsteopathieSchule
Deutschland

Kurzfristige Ziele

- Korrektur biomechanischer Dysfunktionen im Beckenbereich
- Gewährleistung optimaler arterieller Versorgung und nervaler Innervation



Netzwerk

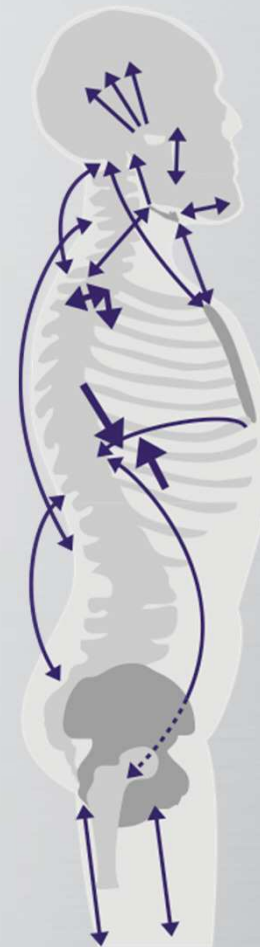
- Z.B.
Zusammenhang
zwischen
Verschiebung der
Symphyse und
veränderter
Funktion des M.
adductor magnus
und Auftreten einer
Osteitis pubis
- Robinson P, Barron DA, Parsons W, et
al. Adductor-related groin pain in
athletes: correlation of MR imaging with
clinical findings. *Skeletal Radiol*
2004;33:451-457

Prinzipien der Osteopathie

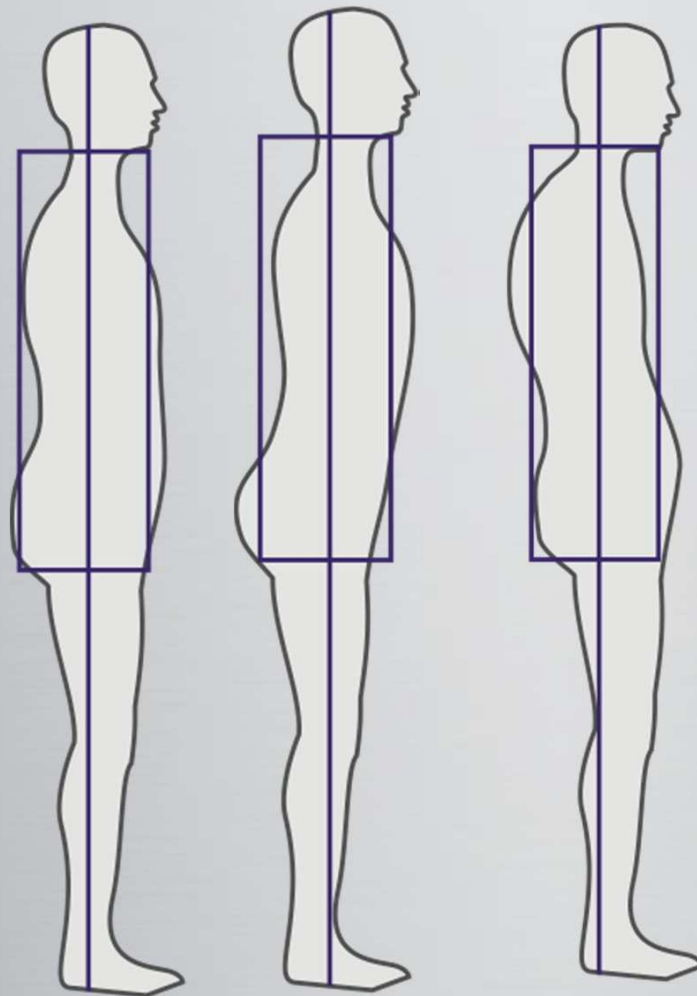
- Der Körper ist eine Einheit
- Der Körper verfügt über eigene selbstregulative und heilende Kräfte
- Struktur und Funktion beeinflussen sich gegenseitig
- Die osteopathische Behandlung integriert die vorher genannten Punkte

Dysfunktionelle Ketten

- Supinationstrauma
-> aufsteigende Kette
-> Ilium posterior
-> DF im ISG und Lendenwirbelsäule
- Knick-Senk Fuß -> aufsteigende Kette -
> Ilium anterior



Haltungsmuster nach Hall

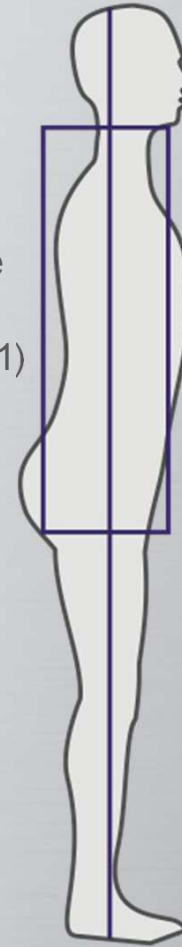


Liem T (2009) Praxis der
Kraniosakralen Osteopathie.
3 Aufl. Stuttgart, Hippokrates

© Torsten Liem 2001

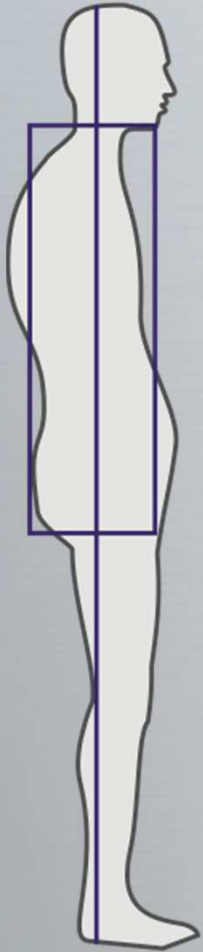
Anteriorer Typ

- Lordose der HWS nimmt zu
- Fixation des zervikothorakalen Überganges
- Spannungszunahme der posterioren Rückenmuskeln und Ligamente
- Fixation und Spannungszunahme auf Höhe von T11 & T12 (T10 – L1)
- Belastung des lumbosakralen Übergangs
- Tendenz zur viszeralen Ptose
- Entspannung des parietalen Peritoneums
- Neigung zu Hernien und Reizzuständen im kleinen Becken
- Spannungen im Zwerchfell (oft inspir)
- Schwache überdehnte Bauchmuskeln



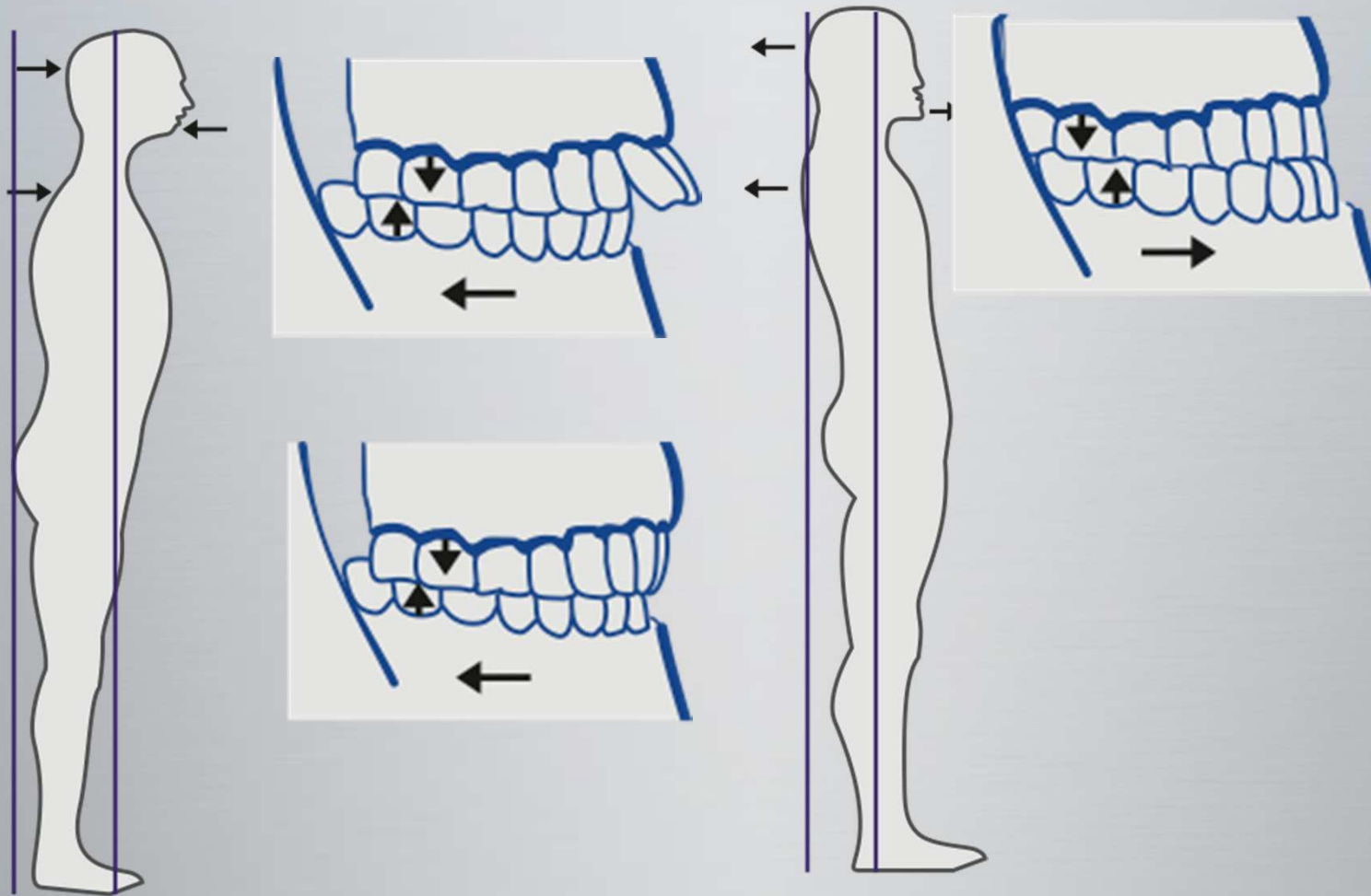
Liem T (2009) Praxis der
Kraniosakralen Osteopathie.
3 Aufl. Stuttgart, Hippokrates

Posteriorer Typ



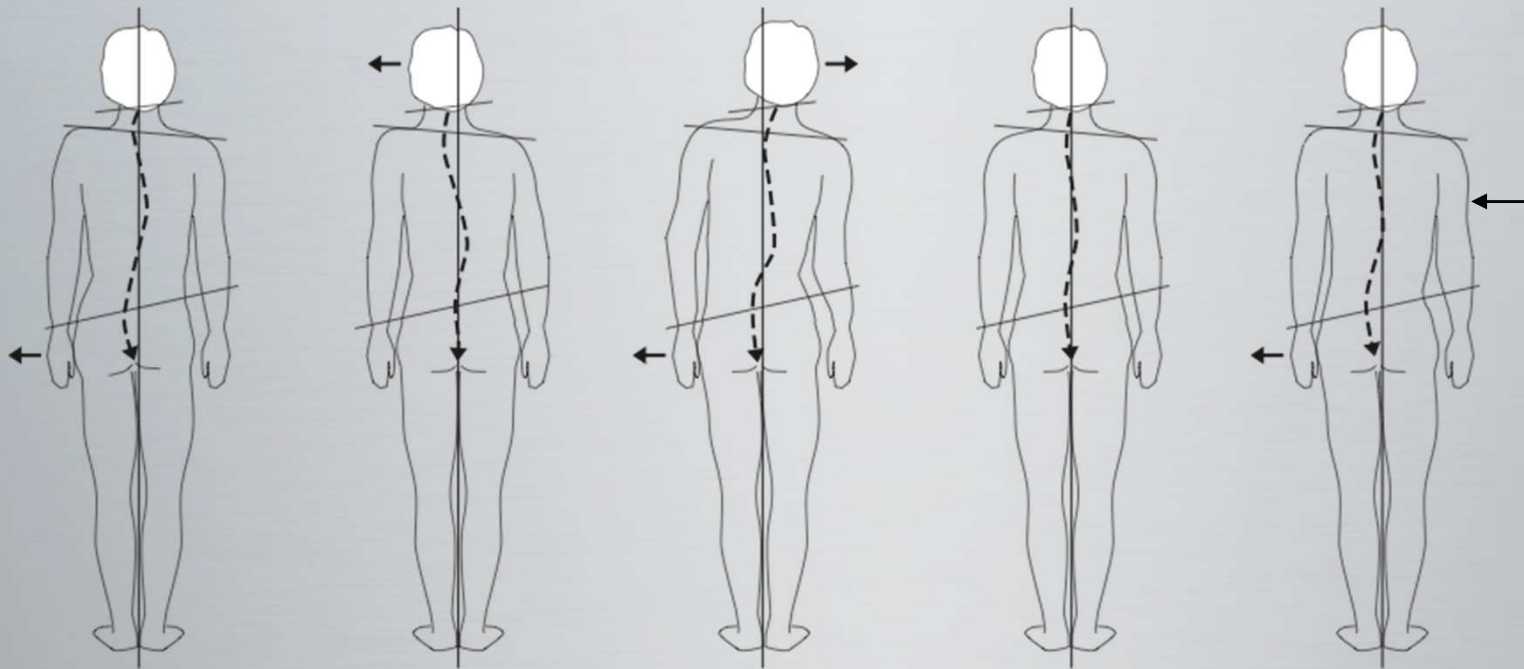
- Okziput im Extension (und Kompression)
- Stress im zervikothorakalen Übergang
- Verstärkte Brustkyphose + schwächere untere BWS
- Kompression der costosternalen Gelenke
- Verstärkte Lumballordose
- Belastung der Iliosakralgelenke
- Erhöhter druck auf Bauch- Beckenorgane
- Neigung zu zirkulatorischen Störungen
- Neigung zu respiratorischen Problemen
- Neigung zur Obstipation
- Spannungen im Zwerchfell (oft in expir)
- Gestörte Druckverhältnisse zw. Bauch- /Brustraum

Klasse II mand. Retrognathie – Klasse III Progenie



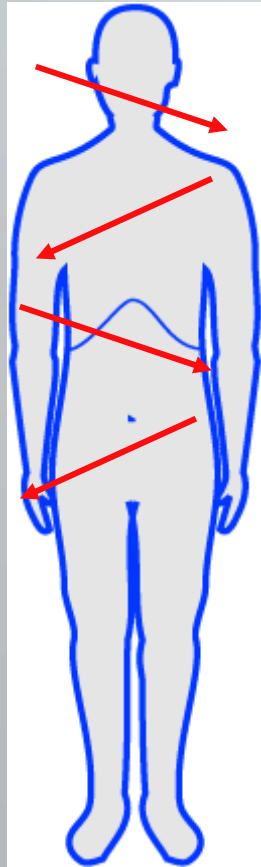
Liem T (2009) Praxis der Kraniosakralen Osteopathie. 3 Aufl. Stuttgart, Hippokrates

Barre-Test

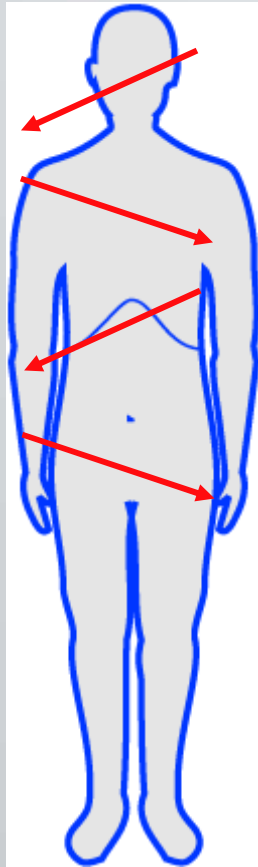


Liem T (2009) Praxis der
Kraniosakralen Osteopathie.
3 Aufl. Stuttgart, Hippokrates

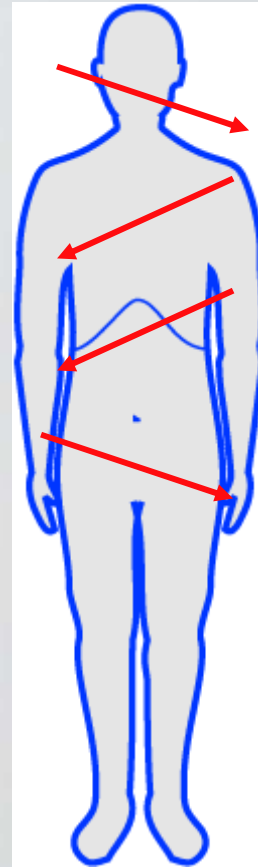
Zink Test



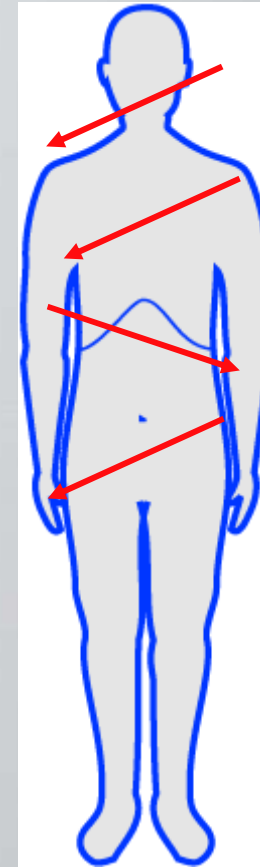
L/R/L/R



R/L/R/L



L/R/R/L



R/R/L/R

© Torsten Liem 2001