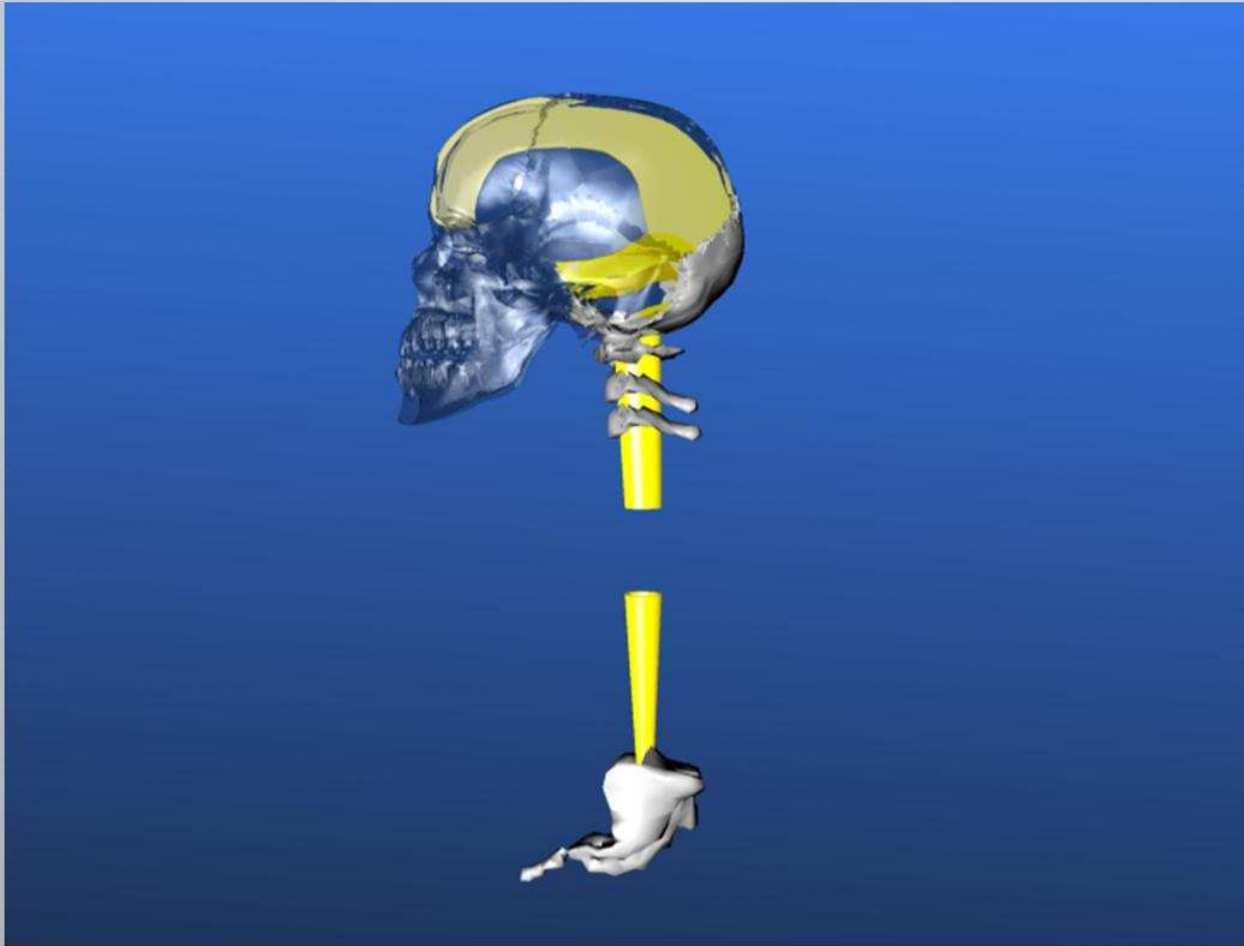


# Kraniokaudale Kette

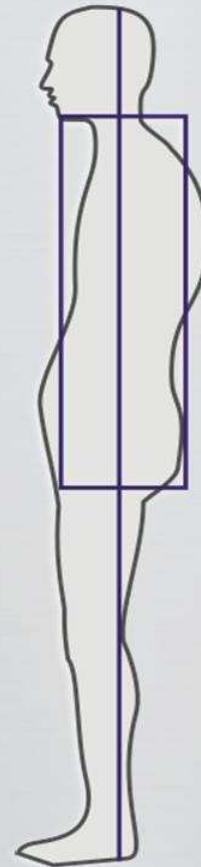
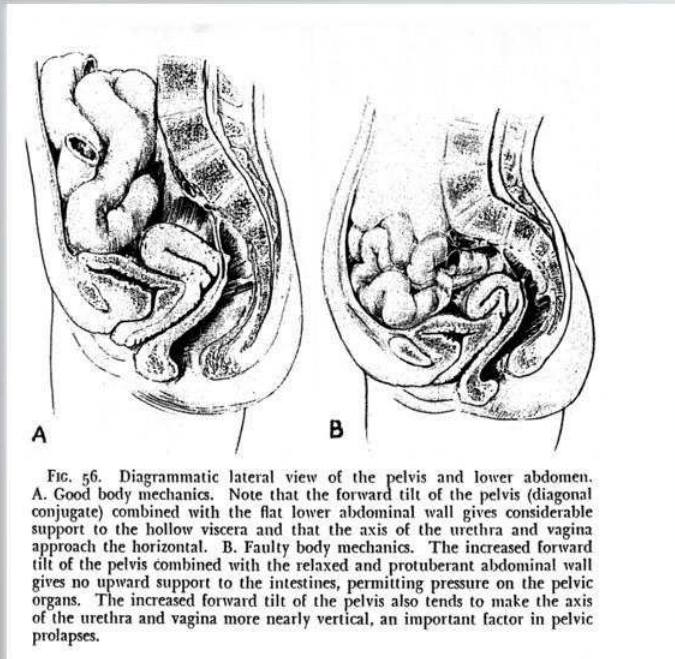


Liem T: Kraniosakrale Osteopathie. 5. Aufl. Stuttgart, Hippokrates, 2009

# Dysfunktionen im viszeralen Bereich

- Z.B. bei Sportlern im Bereich der Prostata/Uterus, der Blase, des Caecums und des Sigmoidiums und Rektums
- Z.B. als Stauungssymptome

# Uterus, Statik und Lig. sacrouterale



Pottenger FM (1953) *Symptoms of Visceral Disease*. St. Louis. Mosby

Liem T (2009) *Praxis der Kraniosakralen Osteopathie*. 3 Aufl. Stuttgart, Hippokrates

# Mögliche Folgen von Uterusdysfunktionen

- Dysfunktion des Os sacrum und der Iliosakralgelenke
- Dysfunktion Th 10-L 3
- Knieschmerz über N. genitofemoralis
- Blasenreizung, Inkontinenz
- Vasomotorische Störungen
- Durchblutungsstörungen der unteren Extremität
- Zyklusstörungen

# Blasenreizung

- Irritation der Blase
  - > mechanisch  
und reflektorisch
  - Störung der  
pelvitrochanteren  
Muskulatur und  
gestörte Mobilität  
des Hüftgelenkes
  - > gestörte  
Funktion der  
Adduktoren

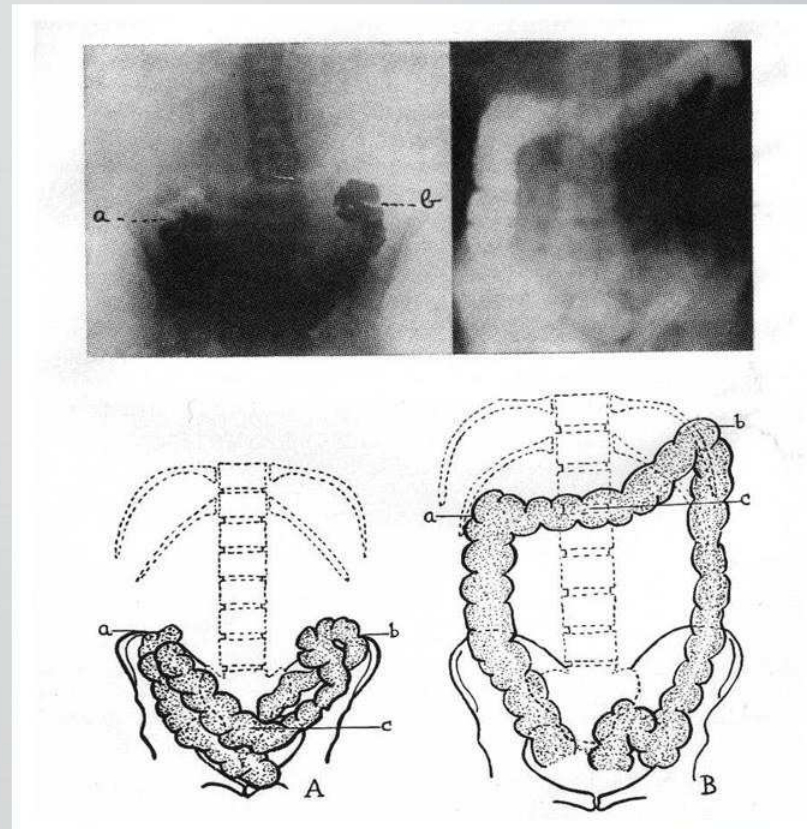
# Pelvitrochanterische Muskulatur

Kleine Aussenrotatoren:

- M. piriformis
- M. gemellus superior
- M. obturatorius internus
- M. gemellus inferior
- M. obturatorius externus
- M. quadratus femoris.

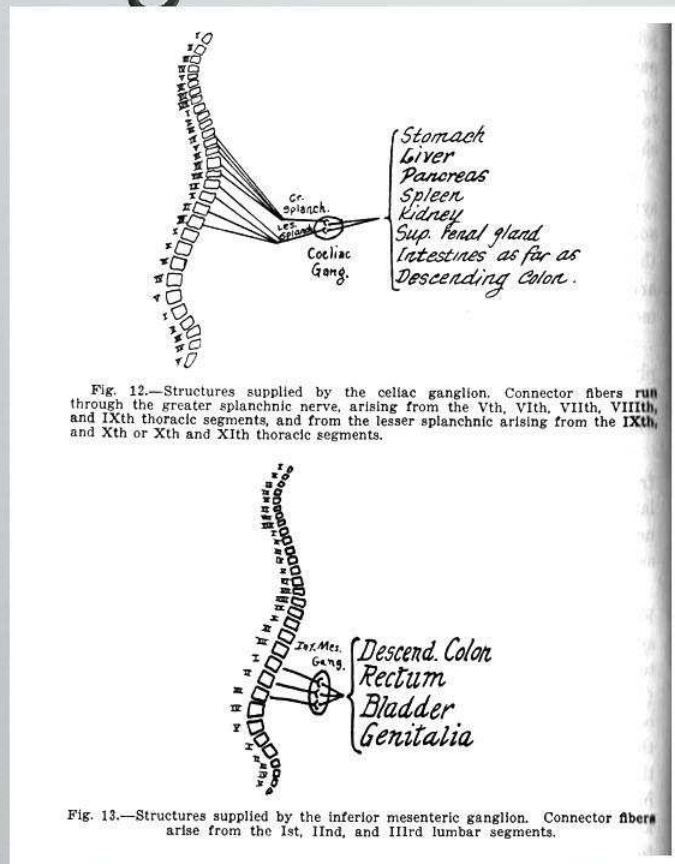
# Dysfunktion des Caecums und des Sigmoidiums

-> verminderte  
Hüftgelenks-  
beweglichkeit ->  
veränderte  
Biomechanik im  
Beckenbereich



Pottenger FM (1953) *Symptoms of Visceral Disease*.  
St. Louis. Mosby

# Neurovegetative Innervation von Bauchorganen



Pottenger FM (1953) *Symptoms of Visceral Disease*. St. Louis. Mosby

Sobotta et al (2008) Sobotta. Atlas der Anatomie des Menschen. München, Elsevier



# Wirbelsäule

- Organstörungen wirken auf die Wirbelsäule
- Wirbelsäulenstörungen wirken auf die Organe

# Behandlung der arteriellen Versorgung

- A. iliaca  
communis
- A. femoralis im  
Bereich des Lig.  
inguinale